

Aprendemos haciendo y reflexionando sobre lo que hacemos

ESCOLA RIERA DE RIBES

Curso 2018-2019





- Sant Pere de Ribes
- 454 alumnos
- 29.5 maestros
- SIEI (Suport Intensiu Educació Inclusiva) Alumnado trastornos graves de conducta y trastornos mentales
- Nivel socioeconómico medio

Escola Riera de Ribes

IDEOLOGIA - MARCO DE ACTUACIÓN

Intervención en contextos donde cada uno reconoce su propia capacidad de aprender.

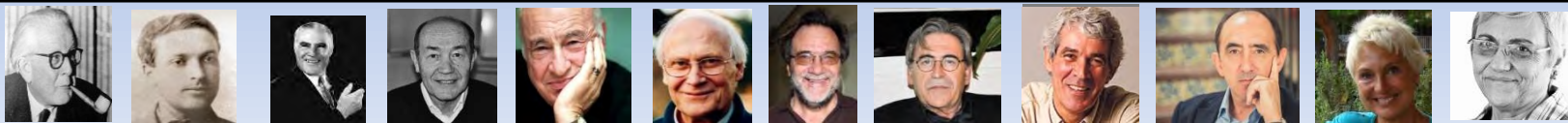
Construcción de redes de relación, colaboración e intercambio entre dentro y fuera de la escuela.

Voluntad de mejorar desde el valor de cada uno y los roles que puede desarrollar.

Resolución de situaciones del mundo real reflexionando sobre los saberes y el mismo proceso de aprendizaje a partir de la idea de la personalización del aprendizaje.



REFERENTES TEÓRICOS



7 IDEAS

Nos planteamos **retos** que nos preocupan o nos interesan resolver para la vida de las personas.



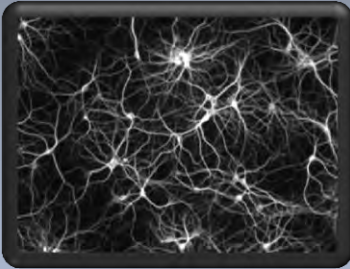
Valor de la **comunicación** para la mejora.



Los saberes como herramienta para comprender y resolver, haciendo y reflexionando sobre lo que hacemos para ser **competentes** en la vida.



Actuamos en situaciones del **mundo real**, desde la complejidad.



Creemos en el niño como **individuo** y en el maestro capaz de actuar de acuerdo con el **sentido de los saberes**.



Damos valor al hecho de sentirnos que pertenecemos a una comunidad.

Potenciamos el **valor de les ideas** de las personas.



¿Qué se aprende?

A actuar y reflexionar en el uso de las
COMPETENCIAS CLAVE

que integran

aprendizajes de diferentes procedencias

DES DE LA
INTERACCIÓN
CON LOS OTROS



DES DE LA
INTERACCIÓN
CON LOS
SABERES

DES DE LA
INTERACCIÓN
CON UNO
MISMO

Aprendizajes específicos de las ÀREAS

para

resolver situaciones de naturaleza compleja
para la adquisición de los conocimientos

Profundizando en el
área como objeto de
estudio

Haciendo uso del área
como una herramienta para
resolver y comprender.

¿Cómo se aprende?



INFANTIL (P3, P4 i P5)

9 a 10	<p>GENERACIÓ (2 cootutors + 1 adult sempre el mateix) Acció tutorial – seguiment</p>			
10 a 12:10	<p>ESMORZAR (10 a 10:20) + RACONS (10:20 a 11:20 i després s'obre la circulació) 8 propostes + 1 adult per NEE (dins de la proposta) <i>(espais de dins i fora.)</i></p>			
12.10 a 12.30h	<p>GENERACIÓ <i>(12h –P3 Dina /12.10h P4 i P5 Dinen. Acompanyament 1 cotutor a menjador)</i></p>			
12.45 a 14.15h	Generació/Famílies	Cicles Pedagògics	Equip de Projectió	Claustre/Equips/ Cicles organitzatius.
15 a 15:10	<p>GENERACIÓ</p>			
15:10 a 16:15	<p>RACONS LLIURE CIRCULACIÓ <i>(espais de dins i fora)</i></p>			
16.15 A 16.30	<p>GENERACIÓ</p>			

1R CICLE (1r, 2n i 3r)

*Sin reflexión una experiencia es
justamente eso, una experiencia,
pero no una oportunidad de
aprendizaje.*

(John Dewey)

9 a 9:15		GENERACIÓ	GENERACIÓ	GENERACIÓ	GENERACIÓ
9:15 a 12:30	GENERACIÓ Acció tutorial - seguiment	RACONS		PREGUNTES INTERESSANTS	
11.15 a 12.15	*ESP AIS COMUNICACIÓ (1 cop al mes)				
15 a 15:10	GENERACIÓ				
15:10 a 16:15	CANTATA ANGLÈS GENERACIÓ			ESP AIS COMUNICACIÓ	EF / COHESIÓ GRUP
16:15 a 16:30	GENERACIÓ				

Dins/fora:

- Com a hora d' E. Física: Preguntes, E.F (Cohesió de grup), Generació.
- Com a necessitat: 25h
- Com a espai de descans: De dll a dv de 10 a 12h

SEGON CICLE (4t, 5è i 6è)

9 A 9:15	GENERACIÓ Acció tutorial - seguiment	GENERACIÓ	GENERACIÓ		
9:15 a 10:15		GENERACIÓ /CANTÀNIA	PREGUNTES (8) + 1 adult per NEE (dins preguntes)		
10:15 a 11:15		GENERACIÓ			
11:15 a 12:30					
15:10 A 16:15	ANGLÈS <i>(àrea com objecte i reading)</i>	ANGLÈS <i>(àrea com objecte i reading)</i>	GRUPS DE LECTURA	ESPAIS DE COMUNICACIÓ	EF / COHESIÓ GRUP

Dins/fora:

- Com a hora d' E. Física: Preguntes, E.F (Cohesió de grup), Generació.
- Com a necessitat: 25h
- Com a espai de descans: De dll a dv de 10 a 12h

Rueda de preguntas



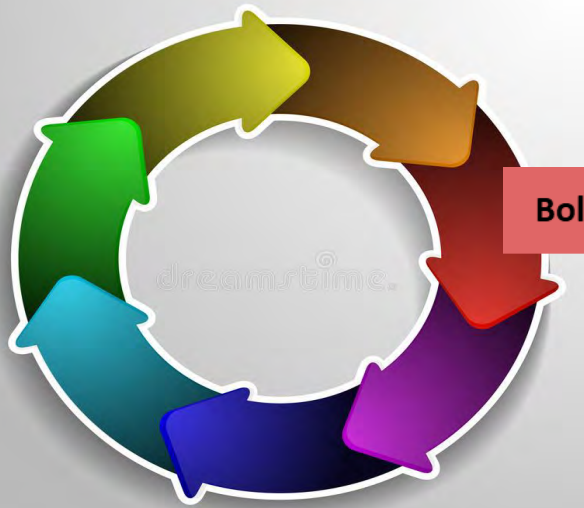
Excursiones, visitas,
expertos... para generar
nuevas dudas e intereses



Oportunidad
para movernos
en ámbitos
poco conocidos

Ajustar sus decisiones
teniendo en cuenta sus
intereses, sus vivencias
anteriores, sus dudas, las
necesidades del grupo





Bolsa de preguntas

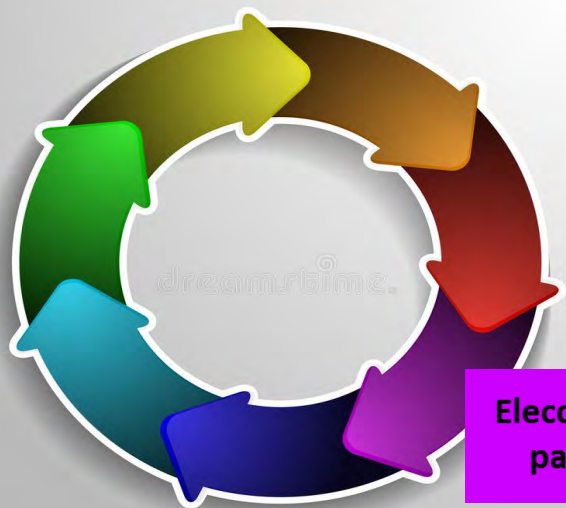
EL ALUMNO:

- Se hace preguntas desde las experiencias que vive en el mundo real.
- Toma conciencia de la tendencia de sus intereses.
- Se inicia en saber elegir qué es importante y qué no.



EL MAESTRO:

- Escoge la naturaleza de las experiencias a vivir desde el mundo real.
- Capta y promueve el estilo de cada uno para la mejora global .
- Enseña a discernir lo que es importante de lo que no.



Elección de preguntas por parte de las maestras

- Las maestras anticipamos la tendencia de cada pregunta para controlar el currículum.
- Se ajustan y equilibran los grupos según las personas, sus intereses y necesidades.



• Reflexionar para identificar, elaborar y reconstruir sus intereses y objetivos de aprendizaje.

• Tomar decisiones conscientes e informadas sobre qué, cómo, cuando, dónde o con quien quieren aprender



Cada alumno/a decide de manera argumentada qué pregunta quiere trabajar



argumentar la meva tria segons el meu moment d'aprendre

Aprender no es reproducir lo que los otros dicen, sino reflexionar sobre cómo nos modifica lo que dicen.

(Juli Palou i Montserrat Fons).

**Avaluació
Tancament**



Tema	Àrea	LLENGUA	MATEMÀTIQUES	NATURALS	SOCIALS	ARTÍSTIC
VERDAGUER:		<ul style="list-style-type: none"> gèneres discursius composició escriptura història català tractament informació text reflexiu 	<ul style="list-style-type: none"> càlculs línia temps 	<ul style="list-style-type: none"> natura entorn 	<ul style="list-style-type: none"> història Catalunya s. XIX vida Verdaguer comparació vida actual 	<ul style="list-style-type: none"> dibuix de l'entorn natural exposició
CAVALL O TRACTOR:		<ul style="list-style-type: none"> tractament informació text reflexiu 	<ul style="list-style-type: none"> càlculs comparació despeses interpretació de dades representació de dades 	<ul style="list-style-type: none"> races de cavalls 	<ul style="list-style-type: none"> història de la pagesia a Ribes sistema econòmic actual 	<ul style="list-style-type: none"> exposició
AÑO 1000:		<ul style="list-style-type: none"> tractament informació el teatre lectura interpretada descripció digital text reflexiu 			<ul style="list-style-type: none"> l'Edat Mitjana 	<ul style="list-style-type: none"> exposició
PARLEM COS:		<ul style="list-style-type: none"> tractament informació discurs pels altres 				<ul style="list-style-type: none"> exposició interpretar art interpretar estils teatrals

Elección de los contenidos indispensables

Preparación del plenario

Plenario

Elección argumentada

Preparación del mosaico

Comunicación del mosaico

Conclusiones y autoevaluación

Mosaico



OBSTÁCULOS



OBSTÁCULOS

tiempo
movilidad-docentes
pensamiento-visible
complejidad
organización
desaprender
incertidumbre
estirar-del-hilo
coordinación
comprender

¿Qué efectos provoca la reflexión?

- Son capaces de identificar, elaborar y reconstruir sus propios intereses y objetivos.
- Se despierta la emoción por aprender i comprender generando satisfacción personal.
- Toman consciencia de su momento: dificultades, fortalezas, en que momento se han dado cuenta de que han aprendido, donde estaban, con quien, cómo y cuando.
- El valor de la diferencia toma fuerza cuando además es acompañado por un adulto que gestiona.
- Saben qué se espera de ellos y tienen más claro el objetivo de trabajo.
- Pueden anticiparse, identificando y conectando experiencias de aprendizaje que tuvieron lugar en otras situaciones y aplicando estas destrezas y competencias adquiridas en nuevas acciones.
- Conocen y re-conocen como persona y actúan en consecuencia – autorregularse
- Se sienten participes de la evolución del conocimiento en red y cada uno aporta des de su óptica. Empoderamiento.
- Son capaces de tomar decisiones conscientes y argumentadas.
- Establecimiento de conexiones entre lo que sabían y los nuevos aprendizajes.
- Metacognición y metaestrategia.

Propuestas de mejora

- Simplificar estructura
- Consolidar ajustes
- Hacerlo sostenible
- **Respetar tiempos de reflexión:** Hacer un análisis de las diferentes estrategias de trabajo de cada ciclo para identificar los momentos de reflexión conscientes y también los “inconscientes”, así como los inexistentes.
- **Estructurar los momentos de seguimiento** a lo largo del curso en las diferentes etapas, concretar herramientas de seguimiento y definir sobre qué aspectos queremos hacer el seguimiento.



ii Muchas
gracias!!

